



ÀS9HNOBANCO, ÀS16HNAESCOLA













PERFEIÇÃO DO DESIGN. INTELIGÊNCIA DO DETALHE



A TECNOLOGIA NA PONTA DOS DEDOS

A arquitectura eléctrica e electrónica do Citroën C8 utiliza a tecnologia da multiplexagem, que permite multiplicar as funcionalidades e otimizar a fiabilidade dos sistemas de bordo, reduzindo consideravelmente a quantidade de cablagens necessárias.

Para além dos dados de condução e de funcionamento a bordo, o computador de bordo controla igualmente a totalidade das funções da rede de áudio/telemática instalada.



Com uma simples pressão, o telecomando multifunções de alta frequência permite-lhe localizar à distância o seu veículo, abrir e fechar quando quiser as portas e os vidros, posicionar o banco do condutor e os retrovisores exteriores de acordo com a memória, bem como, rebater automaticamente os retrovisores no momento da trancagem do veículo.

O regulador de velocidade encarrega-se de manter constante uma velocidade programada para o veículo. O limitador de velocidade permite memorizar uma velocidade máxima a não ultrapassar, excepto se precionar fortemente o pedal do acelerador.



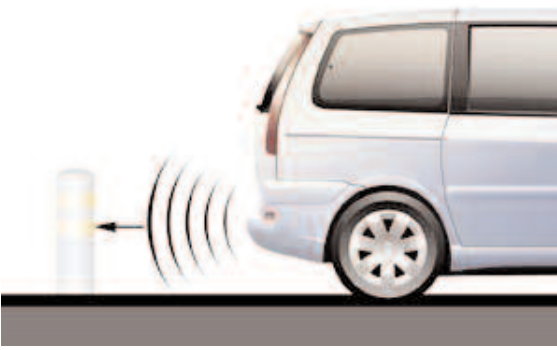
Retrovisores exteriores rebatíveis, aquecidos e com diversas regulações eléctricas possíveis de memorizar juntamente com as posições de condução pré-seleccionadas. Retrovisor do condutor com vidro esférico para reduzir o ângulo morto.



Consoante as versões, o banco do condutor dispõe de quatro regulações memorizáveis, duas através de botões de memória localizados debaixo do banco do condutor e duas nos telecomandos de alta frequência, permitindo estes últimos recuperar de imediato as regulações memorizadas, no momento da destrancagem do veículo.



A engrenagem da marcha-atrás activa automaticamente o sistema de ajuda ao estacionamento, utilizando sensores que assinalam a proximidade de um obstáculo através de uma série de sinais sonoros cada vez mais frequentes à medida que a distância vai diminuindo.



Comandos das portas laterais eléctricas e de trancagem de todas as portas colocados no topo e facilmente acessíveis.





GERAÇÃO DA COMUNICAÇÃO



Escute. Olhe. Fale. Numa palavra, comunique.  
O Citroën C8 oferece (consoante as versões) uma gama completa de equipamentos de áudio/telemática particularmente sofisticada, integrando em simultâneo um auto-rádio, leitor e carregador de CD's, um dispositivo de alta fidelidade, um telefone GSM e um sistema GPS de assistência à navegação com síntese vocal e inclusivamente um ecrã de vídeo para fins de lazer como acessório para os passageiros de trás.

Com 8 altifalantes (2x2 woofers e 2x2 tweeters) repartidos pelo habitáculo e um sistema de regulação do volume em função da velocidade, o Citroën C8 permite apreciar em pleno todas as estações de rádio e músicas de que mais gosta.

*Totalmente integrado no painel de bordo, o sistema NaviDrive agrupa todas as funções (rádio-CD, navegação, telefone mãos-livres...) facilitando a vida ao condutor.*



*Um ecrã de 7 polegadas (16/9) facilita a leitura do itinerário escolhido.*



*Todas as funções NaviDrive estão reagrupadas num comando único idealmente colocado na consola central.*



O CONFORTO EM TODAS AS SUAS VERTENTES



Optimizando o conforto, quatro espaços climáticos distintos podem ser definidos pelo condutor, pelo passageiro da frente e pelos passageiros dos bancos de trás do lado direito ou esquerdo, consoante as escolhas de temperatura e de débitos de ar.  
No modo automático, o ambiente interior é regulado automaticamente em função da

temperatura seleccionada, independentemente das condições exteriores. Como complemento da sonda de temperatura interior, um sensor de raios solares permite ao sistema de climatização compensar em tempo real o efeito térmico da radiação solar.







ESTANO I TENOTEATRO, AMANHÃO

CAMPO

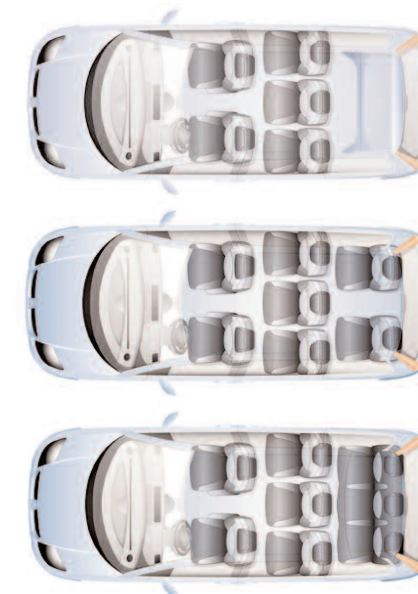






## TOTALMODULARIDADE

Um banco para cada pessoa, um conforto individualizado. Desde a versão standard com 5 lugares repartidos por duas filas, à versão de 8 lugares com banco corrido na terceira fila, passando pela versão “Captain Chairs”, que apresenta 6 bancos individuais com apoios de braço repartidos por três filas, os bancos do C8 são rapidamente rebatidos consoante as necessidades, oferecendo um número surpreendente de disposições diferentes.



Todos os bancos de trás laterais são rebatíveis, podendo ser recolhidos nas calhas laterais e desmontados e montados conforme as necessidades, graças a um seguro sistema exclusivo de fixação instantâneo, que não requer ferramentas nem mesmo de um posicionamento preciso. E tudo isto em apenas alguns segundos. Além disso, para conseguir o máximo de espaço sem ter de desmontar os bancos, as calhas laterais permitem recolher dois bancos dobrados “em carteira” na parte lateral do habitáculo.







## UM INTERIORESPAÇOSO

Entre. As amplas portas laterais do Citroën C8 abrem-se sem esforço e retraem-se para libertar todo o espaço na parte de trás. A abertura (com segurança antientalamento) é comandada electricamente não apenas directamente nas portas, mas igualmente a partir dos lugares de trás, da frente, ou mesmo à distância através dos telecomandos.

Mova-se. Os corredores de circulação e o piso plano do C8 permitem aceder facilmente a todos os espaços, circular livremente entre os bancos e ainda, uma vez desmontado o banco central, passar da parte de trás para a parte da frente, sem alavanca de mudanças nem travão de mão para dificultar a passagem.

Liberdade de movimentos, convívio, adaptação a todas as situações...A disposição dos bancos do seu Citroën C8 foi concebida para oferecer uma capacidade máxima e permitir ao mesmo tempo uma ocupação de espaço mínima.

Símbolo de uma personalização total do conforto na condução e em viagem, os bancos da frente são reguláveis electricamente em comprimento e em inclinação (e igualmente em altura para o banco do condutor).

Símbolo de uma modularidade total, os dois bancos podem rodar 180° (unicamente na parte de trás), em relação à segunda fila, para favorecer o convívio.





ESPAÇO PARA CADA COISA



Traga. Tudo o que desejar. Arrume. Onde quiser. Para si, o Citroën C8 oferece-lhe mais de cinquenta espaços de arrumação. Espaçosos. Práticos. Acessíveis. Então vamos lá: nada se perde, tudo se arruma.



Na configuração 5 lugares, a ampla bagageira do Citroën C8 está equipada com um sistema tapa-bagagens composto por uma cortina em PVC.



Na configuração de 7 lugares, o espaço da bagageira continua generoso e está equipada com um sistema tapa-bagagens, composto por uma prateleira rígida, e com um estore enrolador, que pode ser facilmente fixado e desmontado por intermédio de ganchos.



Na bagageira, uma rede extensível permite arrumar com segurança através de ganchos, as malas e bagagens contra o piso ou então, fazendo de cama suspensa nas paredes da bagageira.

CADA COISA NO SEU LUGAR



Na parte da frente, dois espaços para arrumação fechados por uma tampa e com revestimento anti-ruído e antiderrapante, podem ser cada um deles acedidos de imediato pelo passageiro e pelo condutor. Lado do passageiro: volume 7,5 litros, com um espaço específico para CDs e dois espaços multifunções (óculos, chaves, telefone, etc.). Lado do condutor: volume de 2 litros, um espaço para moedas, um porta-lápis, um espaço para mapas e três outros espaços multifunções.



As zonas de arrumação laterais dos painéis da porta da frente dispõem de uma caixa de arrumos com espaço para documentos em formato A4, de um suporte para canetas e de um porta-garrafas de 1,5 litros (redondas ou quadradas).

Fechado com uma tampa articulada amovível que pode ser utilizada como suporte para canetas ou suporte para cinzeiro, o “caixote do lixo destacável” pode ser instalado em qualquer dos porta-garrafas disponíveis nos veículos.



Fixadas nos encostos dos bancos da frente, as prateleiras escamoteáveis com porta-copos e rebordo anti-queda permitem que os passageiros dos bancos de trás viagem nas melhores condições de conforto.



Muito apreciado, entre os lugares do condutor e do passageiro, um astucioso compartimento refrigerado permite conservar no frio um limite máximo de 4 latas de 33 cl.

Consoante as versões, estão disponíveis uma ou duas gavetas sob os bancos da frente.



Protegido por uma tampa com trinco e abertura amortecida, o porta-luvas com uma capacidade de 18 litros, integra um espaço para documentos e um vasto espaço livre que pode incluir o carregador de 6 CDs, como opção.



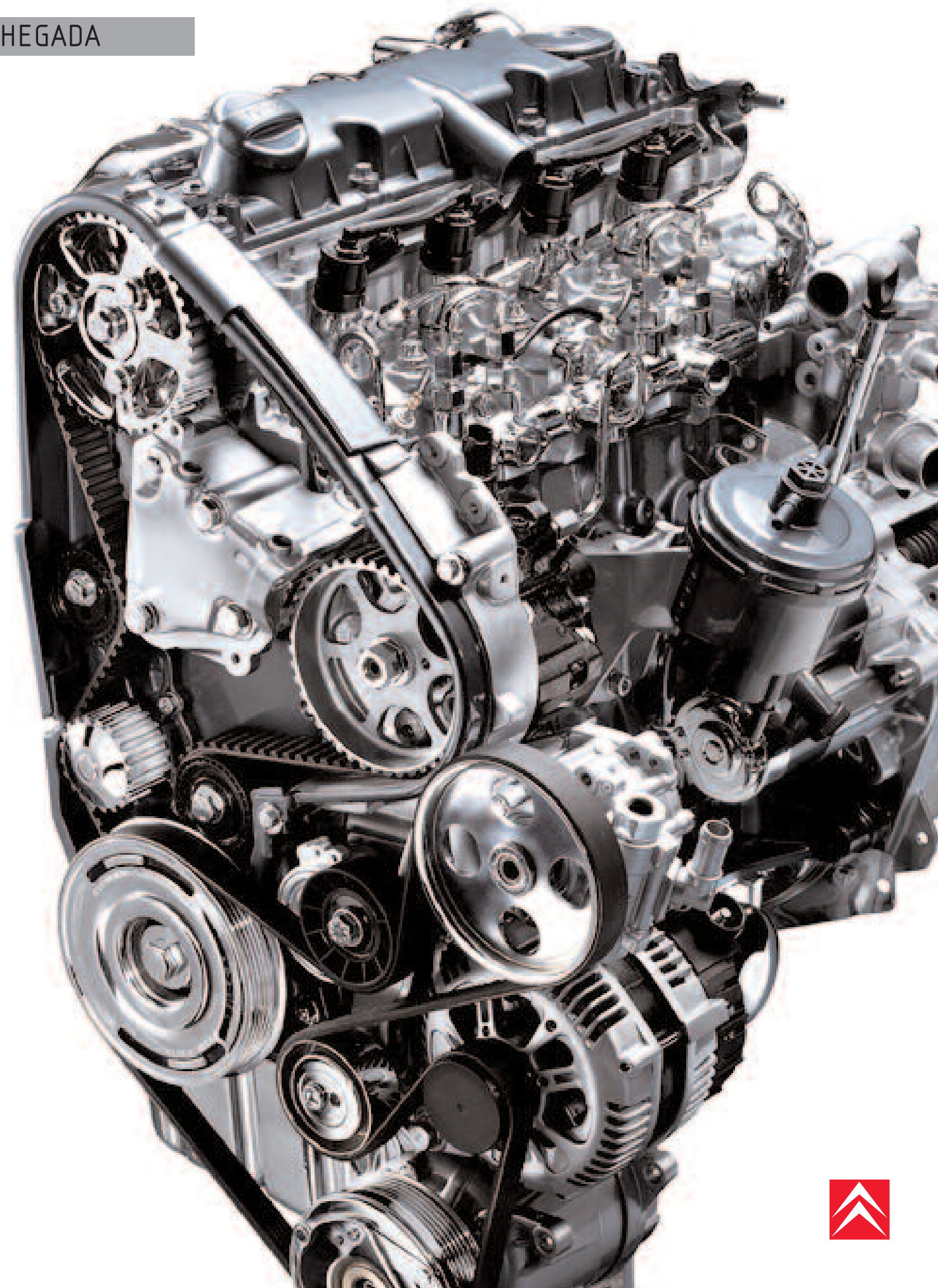




PREPARADO À PARTIDA, CONFIANÇA CHEGADA



HDi 130 ch





## ASOFISTICAÇÃOEDISCRICÃOODODIESEL

Carregue no pedal. Sob o seu pé, o motor reage ao menor impulso. Aceleração, ultrapassagem, curva, velocidade de cruzeiro... O Citroën C8 rivaliza com os maiores estradistas.

Os motores turbodiesel dispõem da tecnologia de injeção directa a alta pressão "Common Rail".

O motor de 2,2 litros HDI com 16 válvulas, acoplado a uma caixa de velocidades mecânica de 6 velocidades oferece uma potência de 130 cv às 4.000 r.p.m. e um conforto de condução extraordinário devido aos seus dois veios de equilibragem que permitem evitar qualquer ruído,

aproximando-se da suavidade de um motor de 6 cilindros.

O motor 2.0 HDI de 16v desenvolve uma potência de 109 cv a 4.000 r.p.m.. O binário elevado, mesmo em regimes baixos, possibilita um andamento pleno de suavidade.

## NOVACAIXADE6VELOCIDADES

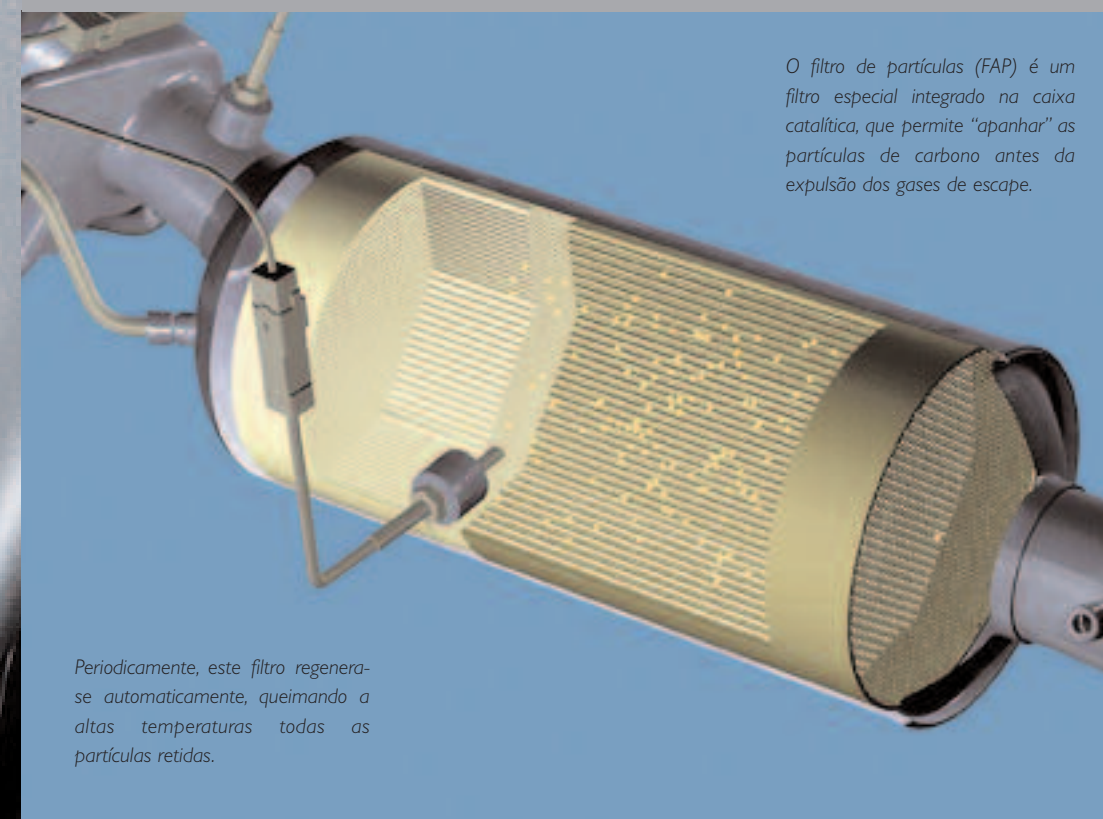


Associada ao excelente motor 2.2 HDI 16v, a caixa de 6 velocidades aproveita ao máximo a potência e o conforto dos seus 130 cv. De grande suavidade e um binário máximo de 31,4 mkg DIN às 2.000 r.p.m., este motor e esta caixa de 6 velocidades apresentam excelentes performances particularmente apreciadas pelos condutores.



*A caixa de velocidades auto-adaptativa de comando sequencial analisa permanentemente todos os parâmetros (tipo de piso, estilo de condução, condições de travagem...). Para uma condução mais activa é sempre possível passar ao modo sequencial.*

## PRIORIDADEECOLÓGICACOMO "FAP"



*O filtro de partículas (FAP) é um filtro especial integrado na caixa catalítica, que permite "apanhar" as partículas de carbono antes da expulsão dos gases de escape.*

*Periodicamente, este filtro regenera-se automaticamente, queimando a altas temperaturas todas as partículas retidas.*

Respire. Os dispositivos de anti-poliuição das motorizações do Citroën C8 excedem as normas em vigor.

Nos motores HDI, o filtro de partículas desenvolvido pelos nossos engenheiros, que recebeu em 2001 o prémio alemão "KS - Energie und Umwelt" (Energia e ambiente), permite reter e destruir todas as partículas de carbono responsáveis pelos "fumos negros".





A PREOCUPAÇÃO PELO DETALHE, A OBSESSÃO PELO ASEGURANÇA





# SERENIDADEACTIVA



## E.S.P

(ASSISTÊNCIA AO CONTROLO DINÂMICO DA TRAJECTÓRIA)

O E.S.P é um dispositivo “inteligente” que tem como objectivo manter a trajectória do veículo em quaisquer circunstâncias. Graças a um computador que analisa, por um lado, as informações de aceleração transversal, de rotação e de velocidade do veículo e, por outro lado, uma informação do ângulo do volante que exprime o desejo de trajectória por parte do condutor, o ESP determina se o veículo está em situação de sobreviragem ou de subviragem. Consequentemente, este dispositivo entra em funcionamento, escolhendo a roda ou as rodas a travar com o objectivo de restabelecer a trajectória desejada do veículo.

## A.S.R

(SISTEMA DE ANTI-PATINAGEM NO ARRANQUE)

o A.S.R permite conservar a motricidade e a resposta ideal do veículo no arranque em pisos de fraca aderência, ordenando a travagem da ou das rodas em situações de patinagem desde a respectiva detecção pelos sensores das rodas.

## A.F.U

(ASSISTÊNCIA À TRAVAGEM DE EMERGÊNCIA)

o A.F.U. é um sistema que reage a partir do momento em que o condutor carrega rapidamente no pedal do travão, assegurando instantaneamente a exploração máxima da potência de travagem, sendo,

por outro lado, evitado qualquer risco de bloqueamento, graças ao sistema ABS. As luzes de emergência acendem-se, simultaneamente, para alertar os condutores que nos seguem.

## A.B.S et R.E.F

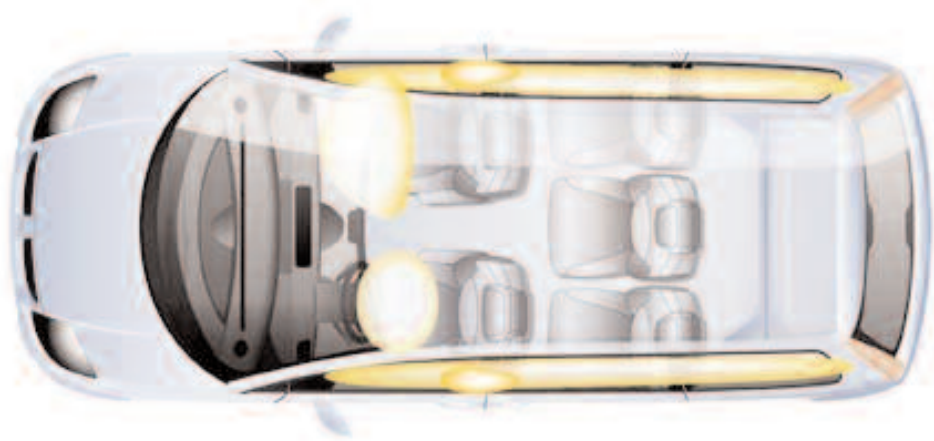
(ANTI BLOCKING SYSTEM E REPARTIDOR ELECTRÓNICO DE TRAVAGEM)

Equipamentos de série no Citroën C8, a associação ABS + REF permite retirar o máximo do sistema de travagem, adaptando a potência de travagem em cada roda de forma a equilibrar os efeitos da desaceleração na trajectória do veículo e evitando qualquer risco de derrapagem ou de pião, mesmo nas situações mais extremas.

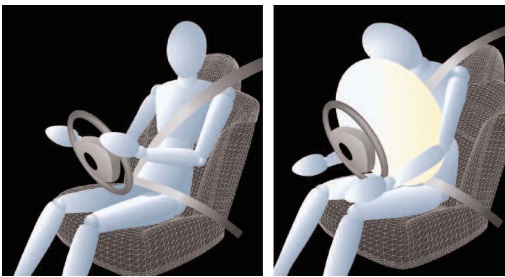
# SEGURANÇA INTEGRAL

De série em todas as versões do Citroën C8, os airbags do condutor (60 litros) e do passageiro da frente (100 litros) são adaptativos de forma a ajustar a pressão das almofadas insufláveis à intensidade da colisão. Estão associados aos airbags de tórax, integrados nos bancos da frente. Também de série, os airbags de cortina para a cabeça, de 48 litros, estão integrados no tejadilho para cada um dos passageiros dos bancos laterais nas três filas.

Acima dos 10 km/h, se o condutor o desejar, a porta da bagageira e as 4 portas laterais do Citroën C8 trancam-se automaticamente, até à próxima destrancagem através do comando interior central da consola ou através da abertura de uma das portas (desencadeando a destrancagem central do veículo).



Este automatismo pode, igualmente, ser desactivado a qualquer momento carregando prolongadamente no comando centralizado. A activação ou desactivação da trancagem centralizada são assinaladas por um bip e uma mensagem no ecrã multifunções central.



# LUZES MÁXIMAS NA SEGURANÇA



Espelho de vigilância de crianças.

Abra os olhos. A partir do momento em que a luminosidade baixa, as ópticas do Citroën C8 asseguram uma visibilidade excepcional em todas as condições. Graças a um sistema de dupla óptica, aliando a tecnologia elíptica para a função de luzes de médios à tecnologia de parábola de superfície complexa para as luzes de máximos, a luz projectada é perfeitamente intensa e homogênea na distância mais útil à condução.

Para além disso, a versão Exclusive beneficia de faróis com lâmpadas de descarga de xénon, tanto para as luzes de médios como para as luzes de máximos, aos quais está associado um corrector de alcance da iluminação, que adapta automaticamente o feixe de iluminação à repartição de carga do veículo.



O sistema de acendimento automático acciona as luzes de médios em caso de falta de luminosidade. O funcionamento é idêntico a este sistema em caso de situação de chuva considerável (de acordo com a frequência do movimento dos limpa-vidros).



Em caso de forte desaceleração, as luzes de emergência acendem-se automaticamente para prevenir, instantaneamente, os condutores que nos seguem da intensidade da travagem do veículo. A extinção é efectuada automaticamente assim que o veículo voltar a acelerar ou manualmente, bastando carregar no comando central das luzes de emergência.





QUADROS DE COLECÇÃO



AGAMA. . .

2.0 HDI 16V (NÍVEL SX)  
PRINCIPAIS EQUIPAMENTOS DE SÉRIE

- . 6 air-bags
- . Vidros eléctricos
- . Ar condicionado automático quadrizona com regulação individual de temperatura
- . Regulação do banco do condutor
- . Bancos rotativos
- . Apoio de braços regulável e desmontável nos bancos dianteiros
- . ABS com repartidor electrónico de travagem
- . Ajuda à travagem de urgência
- . ESP + ASR (controle de estabilidade + sistema anti-patinagem)
- . Detector pneu vazio
- . Jantes em liga leve 16"
- . Limitador e regulador de velocidade
- . Rebatimento eléctrico dos retrovisores exteriores

- . Auto-rádio com leitor mono CD
- . Estofos em veludo Cocon
- . Computador de bordo
- . Ecrã multi-funções
- . Faróis adicionais anti-nevoeiro
- . Barras no tejadilho
- . Pack Access (Portas laterais eléctricas e sistema anti-entaldamento, estores pára-sol na 3ª fila)
- . Pack Look (Bandas de contacto dos pára-choques e barras de protecção lateral pintadas na cor da carroçaria
- . Pack Vision (Acendimento automático dos faróis, limpa-vidros automático FT, retrovisor interior electrocrómico)

PRINCIPAIS OPÇÕES

- . 3 tectos de abrir
- . 2 bancos suplementares (configuração de 7 lugares)
- . Bancos de 3 lugares em 3ª fila (configuração de 8 lugares)
- . Carregador de CD's
- . Estofos em cabedal
- . Ajuda ao estacionamento
- . Ecrã vídeo em 2ª fila
- . Caixa automática
- . Pintura metalizada
- . Pack Navegação (CD-Rom navegação, carregador 6 CD's)

. . . E PRINCIPAIS EQUIPAMENTOS

2.2 HDI (NÍVEL EXCLUSIVE)  
PRINCIPAIS EQUIPAMENTOS DE SÉRIE  
(PARA ALÉM DOS REFERIDOS NO NÍVEL SX)

- . Regulação eléctrica e aquecimento dos bancos do condutor e passageiro
- . Ajuda ao estacionamento
- . Lava-faróis
- . Lâmpadas de descarga (Xénon)
- . Cortina pára-sol TR
- . Estores laterais na 3ª fila

PRINCIPAIS OPÇÕES

- . 3 tectos de abrir
- . Captain chair (configuração 6 lugares)
- . Carregador de CD's
- . Estofos em cabedal
- . Pack Navegação (CD-Rom, carregador de CD's)
- . 2 bancos suplementares (configuração de 7 lugares)
- . Ecrã de vídeo na 2ª fila
- . Pintura metalizada

Motorização	Urbano (l/100 km)	Extra-urbano (l/100 km)	Misto (l/100 km)	Emissões de CO <sub>2</sub> (g/km)
2.0 HDI 16V	9,2	5,9	7,0	174
2.2 HDI 16V	9,7	6,1	7,3	180





COLECÇÃO DE CORES



BRANCO BRANQUISE



CINZENTO FERRO



AZUL INITIATIQUE (M)



CINZENTO ASTER (M)



CINZENTO ALUMINIUM (M)



AZUL DE RHODES (N)



VERMELHO PROFOND (N)



AZUL ROYAL (M)

ESTOFOS



VELUDO MOARA ORAGE



COURO MATINAL

CITROËN SERVICE

Garantias

Garantia Contratual : 2 anos  
Período integral de 1 ano de assistência  
(24 sobre 24 horas e 7 sobre 7 dias)  
e da reparação ou substituição de qualquer  
peça defeituosa na Rede CITROËN

Garantia Anticorrosão

12 anos para os veículos ligeiros  
de passageiros. 5 anos para os veículos  
comerciais ligeiros.

Garantia de Pintura

3 anos para veículos ligeiros  
de passageiros.

CONTRATOS DE SERVIÇO  
CITROËN

Contrato de Garantia

Garantia ampliada a 3 anos, a 4 ou a 5  
anos (120.000 Km).

Citroen Serviço Expresso

Sem marcação e sem demoras em toda  
a Rede, pode mudar fluidos e líquidos,  
pneus, assistência a travões  
e suspensões, substituição de pára-brisas,  
serviço de escape, controlo anti-poliuição,  
montagem de acessórios e operações de  
curta duração.

Contrato Service

36 meses – 80.000 Km  
48 meses – 100.000 Km  
60 meses – 120.000 Km  
Manutenção periódica  
Peças de desgaste (excepto pneus)  
Reparações ou substituição de  
peças defeituosas  
Assistência 24h/24h  
(para veículos ligeiros de passageiros)

Contrato Service Pro

12 a 60 meses  
20 a 200.000 Km  
Manutenção periódica  
Peças de desgaste (excepto pneus)  
Reparação ou substituição de peças  
defeituosas  
Assistência em viagem 24h/24h  
(opcional)  
(para veículos ligeiros de passageiros  
e comerciais ligeiros)

Création : E.R. 27  
Edition : ALTAVIA PRODITY  
Imprimé en U.E. 09 / 05

Agosto 2005

Não imagina

tudo o que a

Citroën pode

fazer por si.

**AUTOMÓVEIS CITROËN, S.A. :**  
Capital Social: 608.000 Euros, Matricula nº  
11.802 na Conservatória do Registo  
Comercial de Lisboa, NIF 500 038 961  
Sede: Rua Vasco da Gama, 20 - 2685-244  
Portela LRS

**CITROËN** préfère **TOTAL**  
As definições dos veículos Citroën  
comercializados na UE podem variar de  
um país para outro. Para conhecer  
detalhadamente a definição dos  
equipamentos de cada modelo da gama  
Citroën, consulte o seu ponto de venda  
Citroën. Este documento é referente  
apenas a veículos comercializados na UE.  
As informações sobre os modelos e as  
suas características correspondem a uma  
definição no momento da impressão  
deste documento, não podendo as  
mesmas serem consideradas como  
contratuais.

Automóveis Citroën S.A. reserva-se o  
direito de modificar sem aviso prévio as  
características dos modelos apresentados,  
sem ter que actualizar este documento.  
Automóveis Citroën atesta, por aplicação  
do disposto na directiva CEE nº 2000/53  
CE de 18 de Setembro de 2000 relativa  
aos veículos em fim de vida, que respeita  
os objectivos nela fixados e que materiais  
recicláveis são utilizados na fabricação  
dos produtos que comercializa.

A representação das cores de carroçaria é  
indicativa, uma vez que as técnicas de  
impressão não permitem uma reprodução  
fiel das cores. Se, e apesar do extremo  
cuidado que colocamos na realização  
deste catálogo, considerar que existe um  
erro, não deixe de nos contactar na  
morada indicada ou em [www.citroen.pt](http://www.citroen.pt)





# CITROËN C8



CITROËN